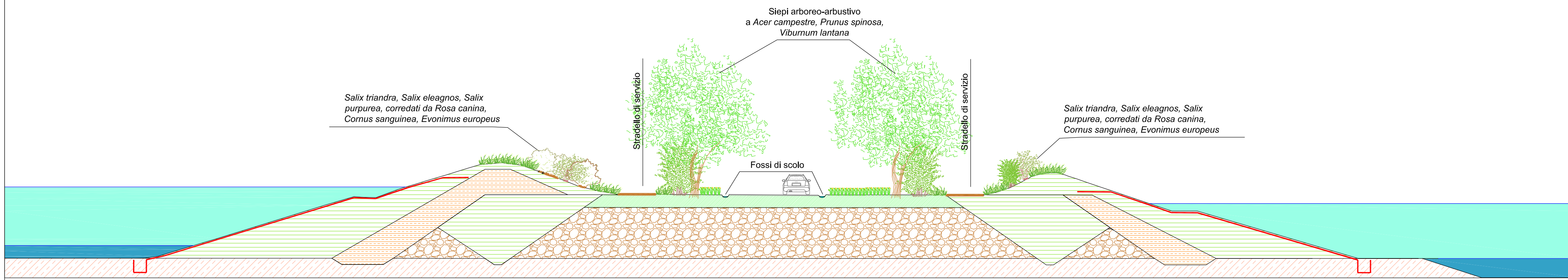
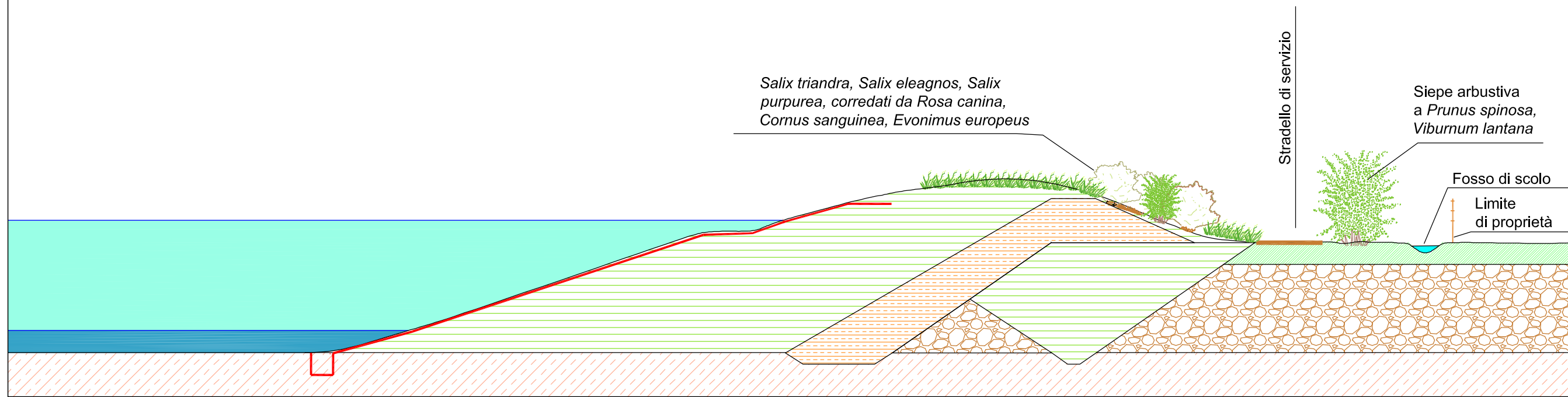


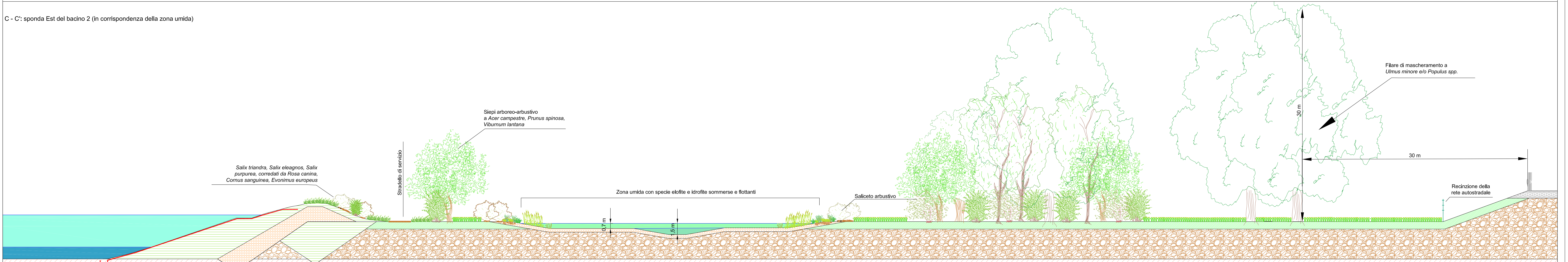
A - A': da sponda Nord del bacino 1 a sponda Sud del bacino 2



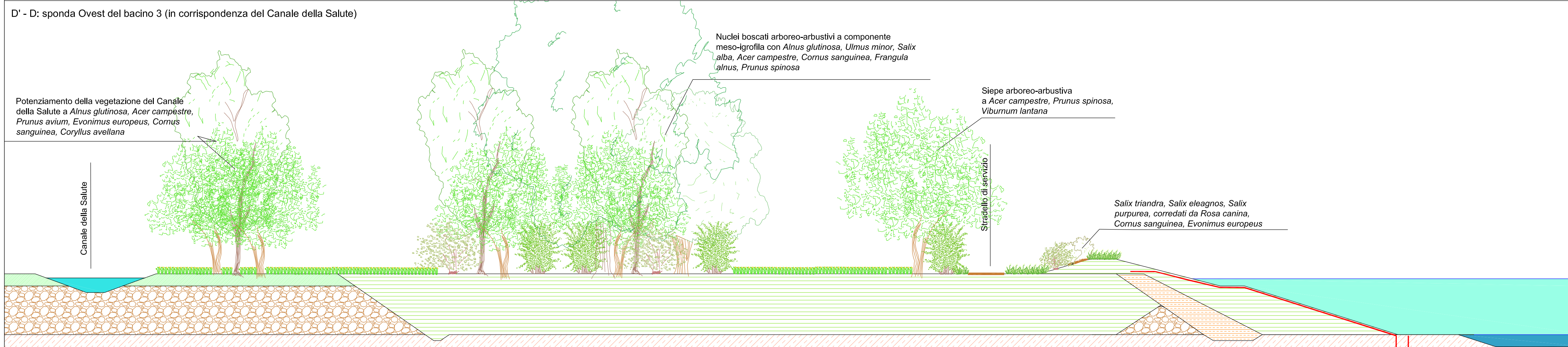
B - B': sponda Nord-occidentale del bacino 2 (in corrispondenza del toponimo Ca' della Salute)



C - C': sponda Est del bacino 2 (in corrispondenza della zona umida)



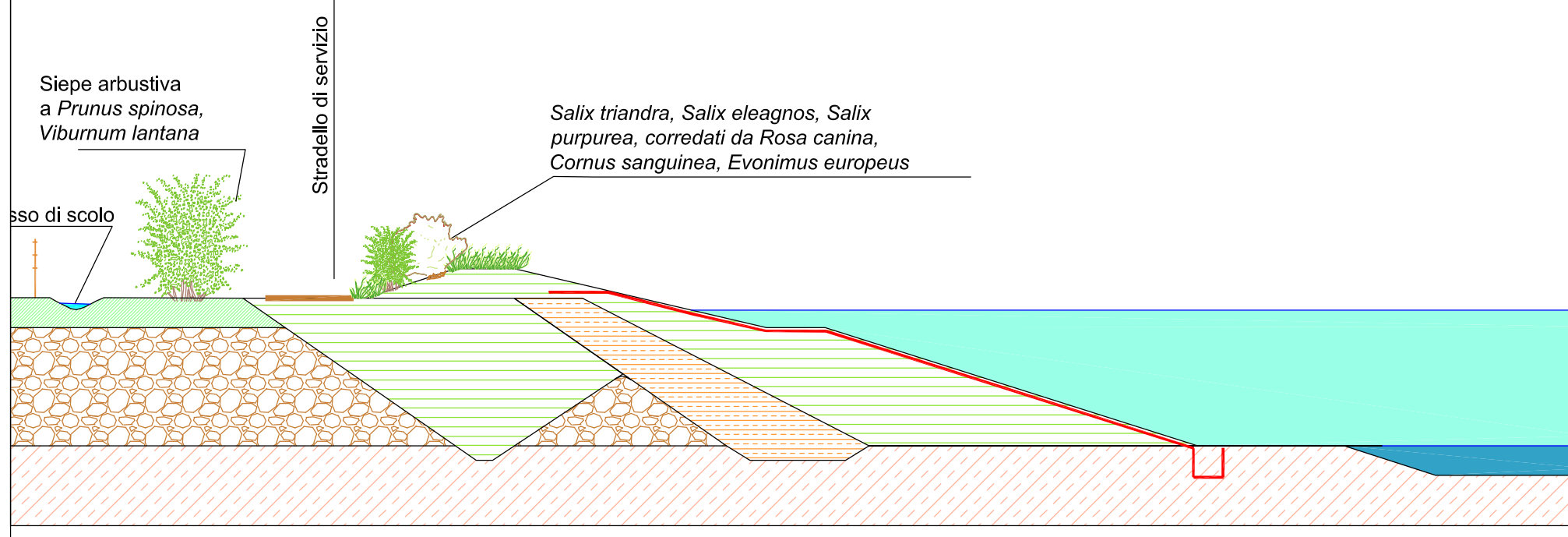
D' - D': sponda Ovest del bacino 3 (in corrispondenza del Canale della Salute)



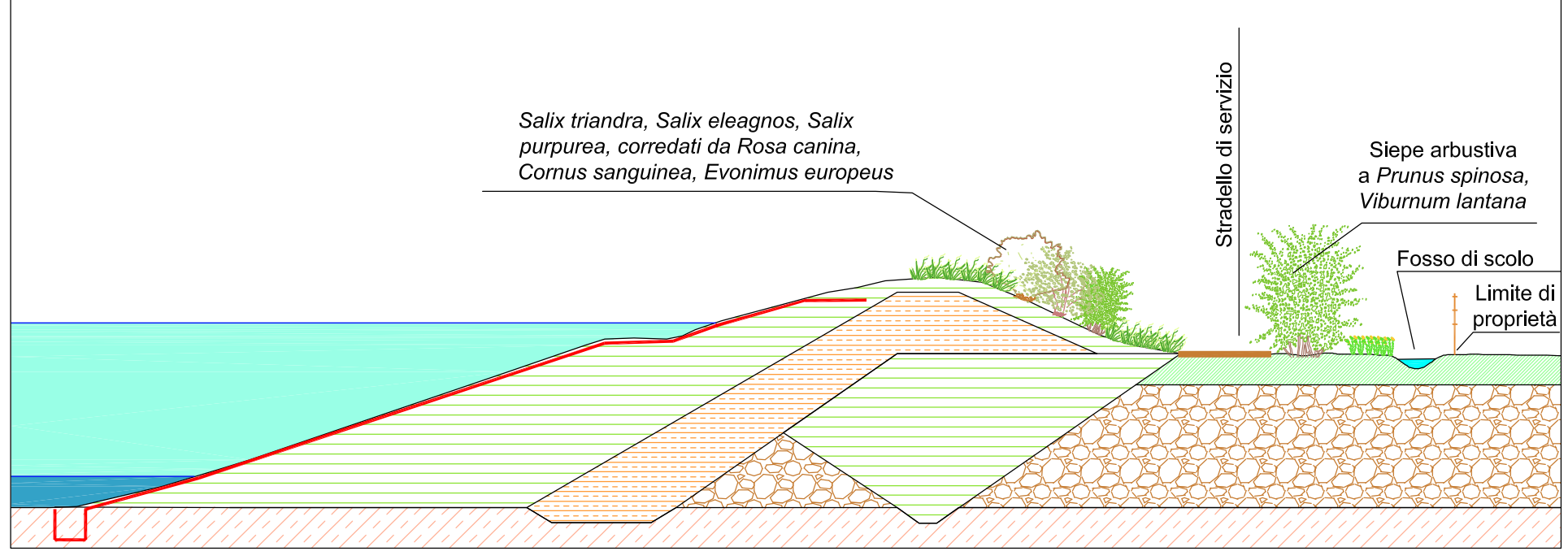
- LEGENDA CORPO ARGINALE**
- Limi argillosi e sabbiosi di copertura e terreno vegetale
 - Ghiaia
 - Argille limose azzurre
 - Rete metallica
 - Limi argillosi e sabbiosi e terreno vegetale riposizionati e compattati
 - Argille limose azzurre riposizionati e compattati per la formazione del nucleo impermeabile

- LEGENDA ZONE UMIDE**
- Area bagnata in caso di riempimento dei bacini fino a quota di scarico
 - Aree bagnate in caso di riempimento del bacino fino alla quota di massimo invaso
 - Zona umida ad acque profonde (-1,5 m - 0,70 m)
 - Zona umida ad acque basse (0,70 m - 0 m)

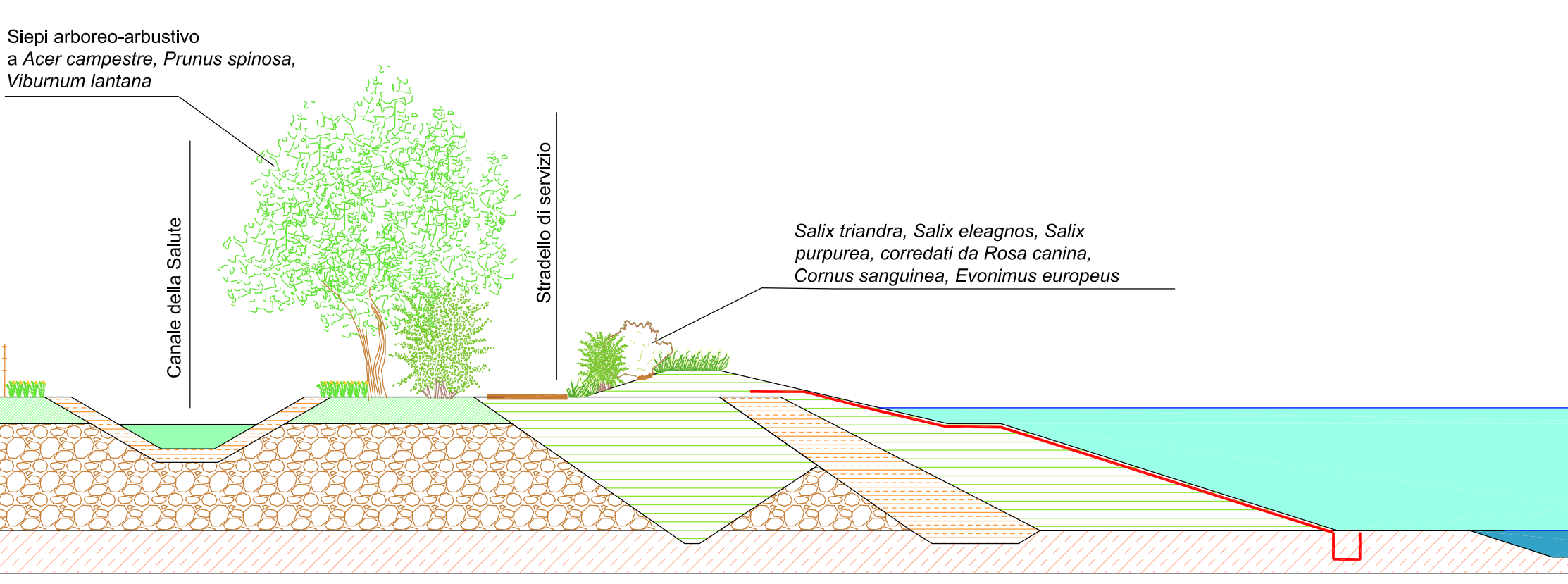
E - E': sponda sud del bacino 3



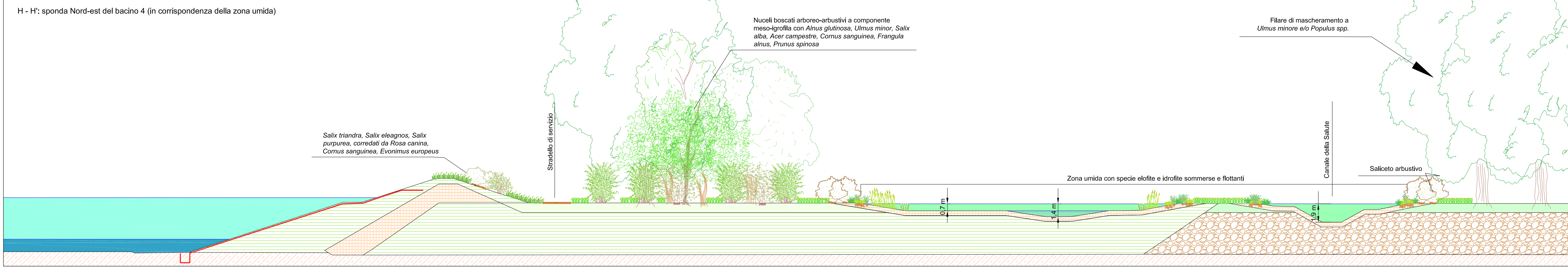
F - F': sponda nord bacino 3



G - G': sponda Sud del bacino 4 (in corrispondenza del tratto in progetto del Canale della Salute)



H - H': sponda Nord-est del bacino 4 (in corrispondenza della zona umida)



Consorzio Bonifica Parmense
P.le Barezzi 3 - 43100 Parma

Provincia di Parma
Comune di Medesano

PIANO DEGLI INTERVENTI URGENTI PER FRONTEGGIARE LA CRISI IDRICA
BACINI IDRICI AD USO PLURIMO IN MEDESANO
D.P.G.R. 245/2007 O.P.C.M. 3598 15/06/2007
PROGETTO DEFINITIVO

Tav. P9
Sezioni tipo
Arredo vegetazionale

Progettisti:
Dott. Ing. Susanna Dondi²
Dott. Geol. Giorgio Neri³

Planimetria, scala 1:200
aggiornamento Maggio 2008

Responsabile del procedimento:
Dott. Geol. Amilcare Bodria¹

